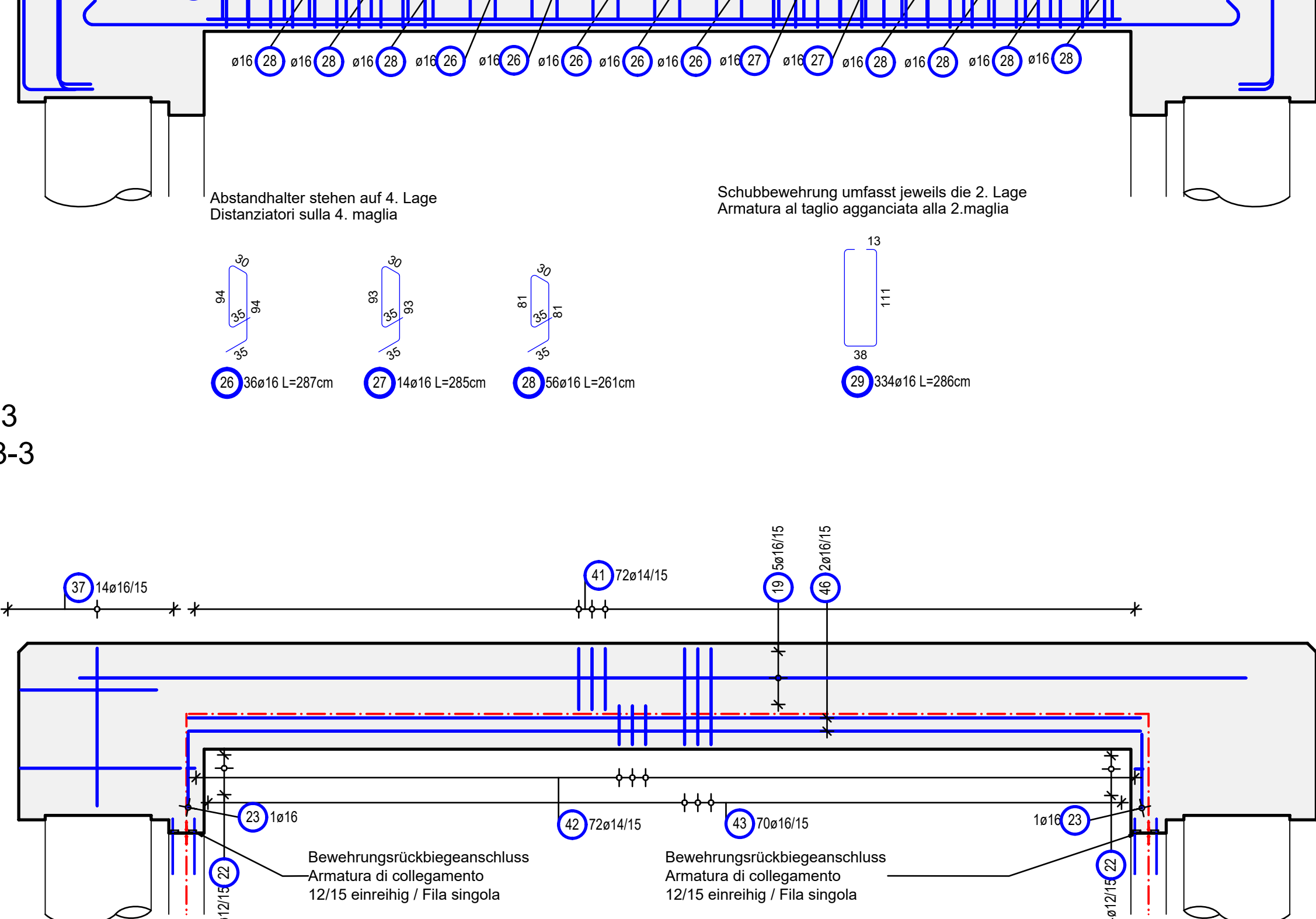
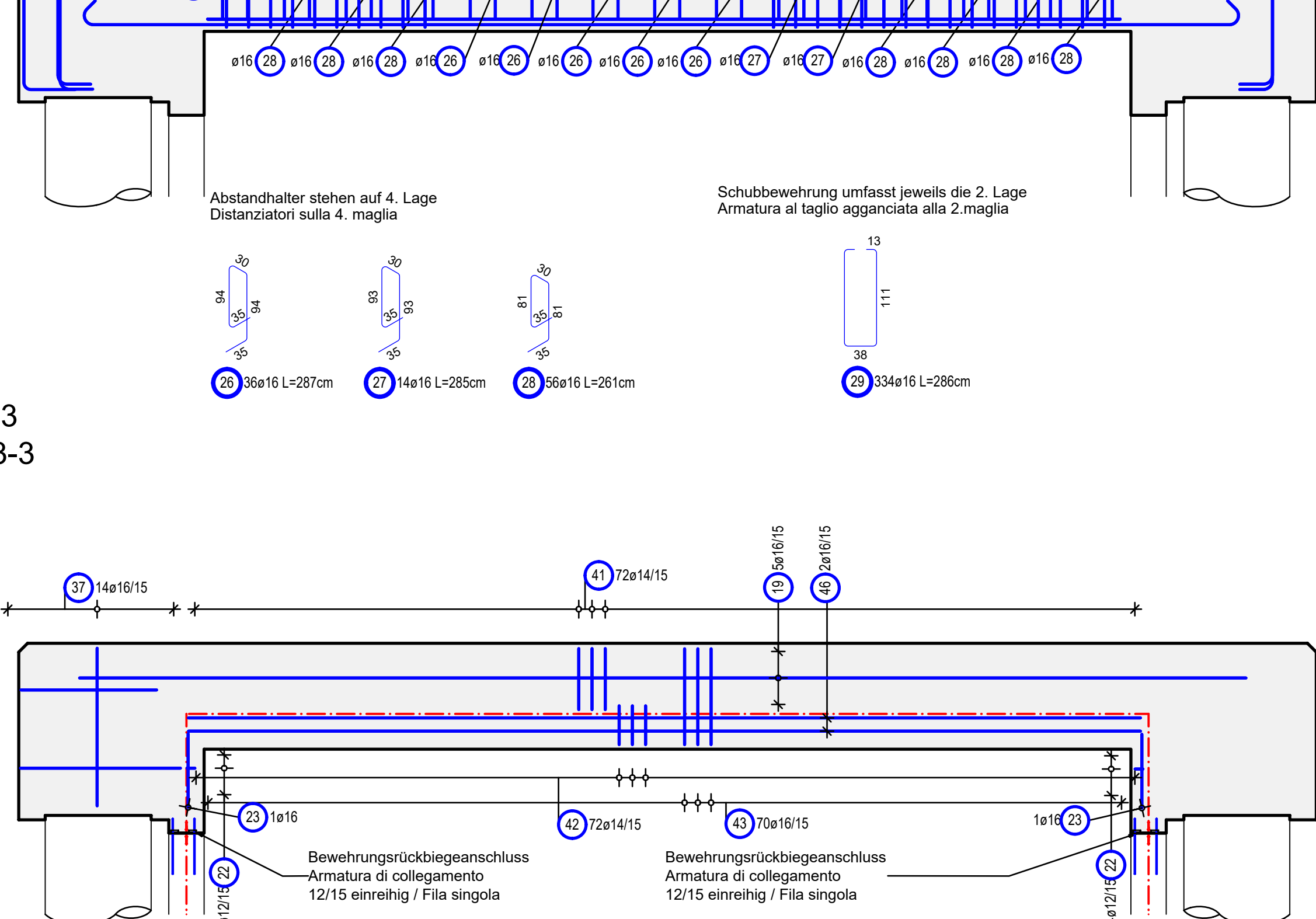


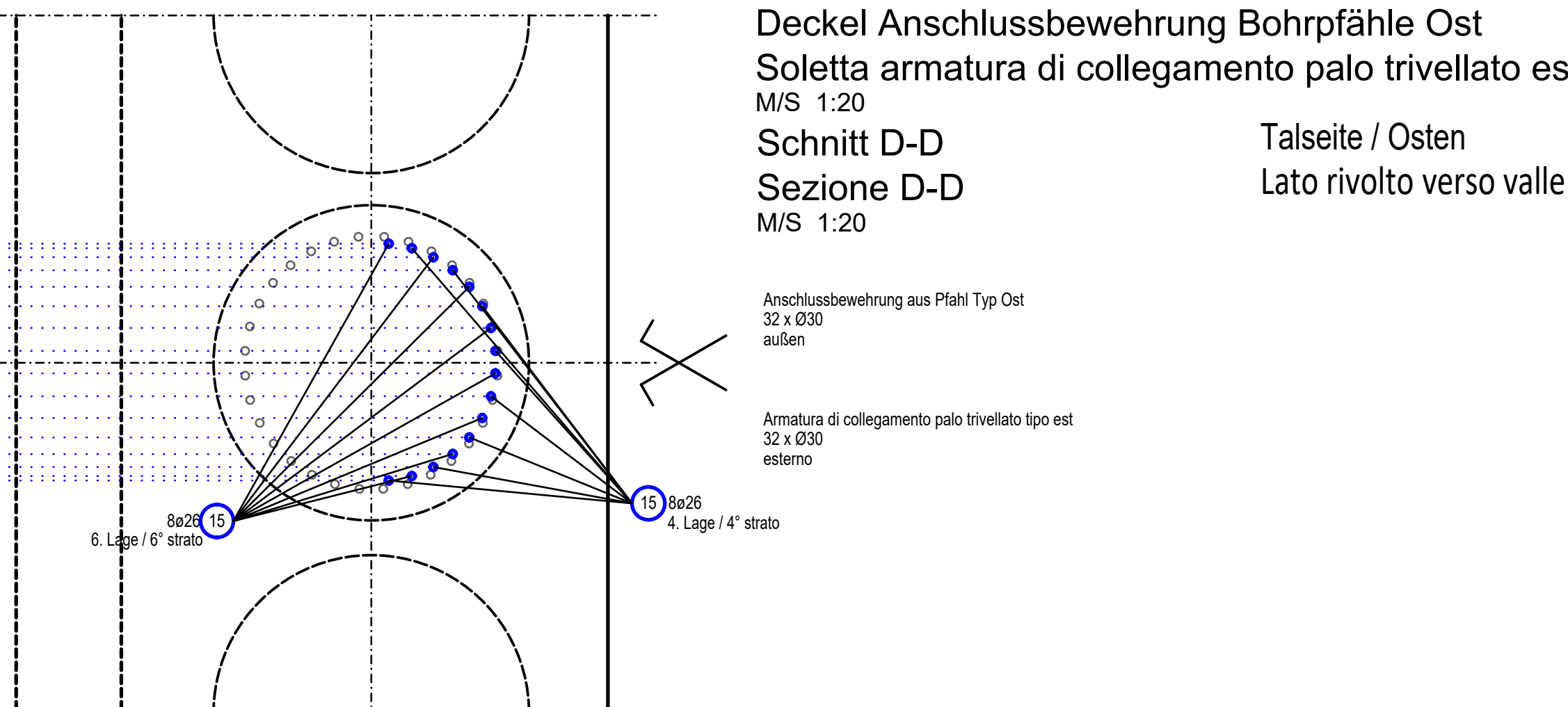
42 72ø14 L=133cm



Schnitt 1-1 Abstandhalter und Schubbewehrung
Sezione 1-1 distanziatori e armatura a taglio
M/S 1:50



Monte / ovest



Schnitt D-D
Sezione D-D
M/S 1:20

Talseite / Osten
Lato rivolto verso valle

7.23	1	485.3	795	705
7.24	1	424.7	665	665
7.25	1	584.1	624	624
7.26	1	343.5	584	584
7.27	1	302.8	543	543
7.28	1	282.2	502	502
7.29	1	221.6	482	482
7.30	1	181	421	421
7.31	1	140.3	380	380
7.32	1	99.7	340	340


Somma lunghezze / Summe der Längen = 310.240 m

100

Bewehrungsdruckbiegeanschluss
Armatura di collegamento
12/15 einreihig / Fila singola
30,00 lfdM
30,00 ml
gilt für 1 Block (2 Wände)
vale per 1 blocco (2 pareti)



ZUGEHÖRIGE ZEICHNUNG / DISEGNO DI RIFERIMENTO	ZEICHNUNGSNUMMER NUMERO DEL DISEGNO
Tunnel/Vahren Regelquerschnitts Deckelbauweise Typ D2, Galleria Varna sezioni tipi costruzione a coprchio, tipo D2	BV-S-314
Tunnel/Vahren Deckelbauweise Wände Typ D2 Bewehrung, Galleria Varna costruzione a coprchio pareti tipo D2 armatura	BV-S-365
Tunnel/Vahren Deckelbauweise Schloßplatte Typ D2 Bewehrung, Galleria Varna costruzione a coprchio platea tipo D2 armatura	BV-S-366

AUTONOME PROVINZ BOZEN - SÜDTIROL PROVINCIA AUTONOMA DI BOLZANO		GEMEINDE VAHRN COMUNE DI VARNA
Designtaagsnall:		

AUSFÜHRUNGSPROJEKT - PROGETTO ESECUTIVO

2	10.08.2018	Tabelle Materialien/ Tabella materiali	T. Ungerer	G. Fischlner	G. Fischlner
1	23.01.2018	Versch. Ergänzungen / Div. integrazioni	T. Ungerer	G. Fischlner	G. Fischlner
0	22.01.2016	1. Ausgabe / 1ª edizione	M. Ponticelli	M. Böhm	O. Page
Rev.	Datum/data	Ausgabe, Änderungen / edizione, aggiornamento	erstellt/elaborato	geprüft/ esaminato	freigegeben/ approv.

Dokumenttitel:	titolo del documento:
TUNNEL VAHRN	GALLERIA VARNA
DECKELBAUWEISE TYP D2	COSTRUZIONE A COPERCHIO TIPO D2
DECKEL B31	COPERCHIO B31

 ENGINEERS	 EUT ENGINEERING
PLANUNGSGRUPPE via EUT Engineering GmbH Tel.: +39 0333 333100	ILF - EUT GRUPPO DI PROGETTAZIONE via EUT Engineering s.p.a. Tel.: +39 0333 333100

	Dr. Ing. Günter Hadergast Nr. 924 INGENIEURKAMMER DER PROVINZ BOZEN	Einlage Nr./allegato n.: <div style="text-align: right;">4-54</div>
--	--	--